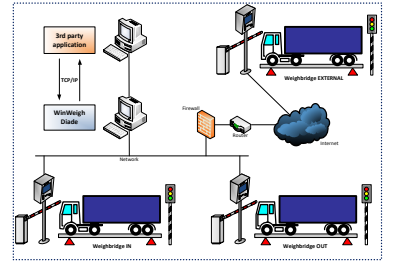
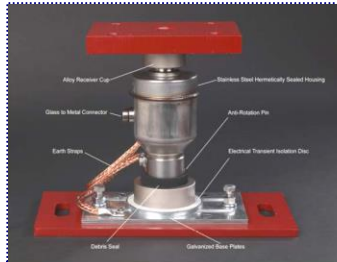


Bovengronds Opgestelde Voertuig Weegbrug **SBP-M/3 I** Stalen Dek Modules



Bovengronds opgestelde voertuig weegbrug met stalen dek modules en lage bouwhoogte van slechts 310 mm

Mogelijkheid voor montage op frame geïnstalleerd op een horizontale ondergrond

Afmetingen: 9,56 x 3 m;
12,2 x 3 m; 14 x 3 m;
18 x 3 m

Standaard met **digitale** krachtopnemers

Weegvermogen tot 60.000 kg

Zeer korte montagetijd

Uitvoering van het complete montage werk in een hand (excl. eventuele grondverbeteringswerkzaamheden)

CE goedkeuring — voldoet aan de EU richtlijnen — PTB goedkeuring

Ijkwaardig volgens nauwkeurigheidklasse III

Voorzien van een eenvoudige gewichtsindicator of als alternatief een alfanumerieke terminal met weegbon printer.

De weegbrug(gen) kan ook gekoppeld worden aan een PC-systeem met specifieke **WinWeigh** software voor compleet weegbrug management

Als optie apparatuur voor controle van in/uitgaand verkeer (verkeerslichten, slagbomen, detectielussen, etc.) en/of apparatuur voor zelfbediening en voor automatische kenteken herkenning.



Bel ons:
0162 430 450



Technologieweg 6
4906 AC Oosterhout



E-mail ons:
office@pfisterweegtechniek.nl



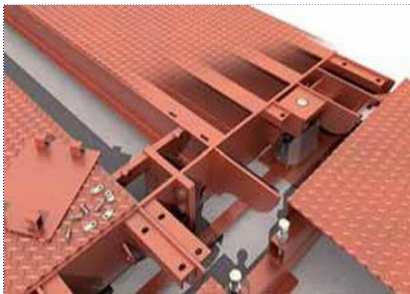
Transport en lossen van de diverse modules en onderdelen

Installatie van de dek modules



Detail van de koppeling van dek modules

Speciale instelbare buffering van schokbestendig materiaal waardoor een juiste afstelling gewaarborgd is onder alle weersomstandigheden (zoals bij thermische uitzetting)



Alle staaldelen worden gestaalstraald en voorzien van een menie- en afwerklaag om roestvorming te voorkomen

Het dek is voorzien van robuuste tranenplaat voor een betere grip – gemakkelijk toegang tot krachtopnemers via eenvoudig te verwijderen dwarspanelen



Montage van de opritten van weegbrug geïnstalleerd op Stelcon platen

Overzichtsfoto van SBP-M/31 met ter plaatse gestorte betonnen opritten (fundatievloer en opritten te storten door derden)



SBP-M/31 weegbrug geïnstalleerd op een asfalt ondergrond (vlak en waterpas)

Weegbrug met stalen opritten op een verharde ondergrond

